

SCHULARZTAMT ABTEILUNG FÜR SOZIAL- & P

Ärztlicher Dienst
Psychologischer Dienst
Logopädischer Dienst

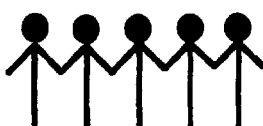
Leitung

wissenschaftlicher Assistent

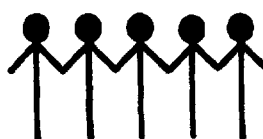
Reihenuntersuchung
Kindergartenuntersuchung
4- bis 5-jährig



Reihenuntersuchung
4.-Klass-Untersuchung
10- bis 11-jährig



Reihenuntersuchung
8.-Klass-Untersuchung
14- bis 15-jährig



Süssigkeitskonsum und
Zahngesundheit
7- bis 15-jährig (seit 1977)



www

Psych
von

Krank
Prim

Frei
(n=16
Rauch

Die
cardi
Adol

- . EVALUATION SCHULÄRZTLICHER TÄTIGKEIT
- . IMPFUNG UND DURCHSEUCHUNG VON BASLER SCHULKINDERN
- . VERORDNUNG UND DURCHFÜHRUNG VON TEILDISPENSATIONEN VOM SCHULTURNEN (DISSERTATION)
- . ERFAHRUNGEN MIT TUBERKULIN-TINE-TEST BEI REIHENUNTERSUCHUNGEN (DISSERTATION)
- . BERUFSCHENCEN VON SONDERSCHÜLERN (DISSERTATION)
- . ERNÄHRUNGSZUSTAND UND ERNÄHRUNGSVERHALTEN VON KINDERGARTENKINDERN (DISSERTATION)
- . SCREENING-UNTERSUCHUNGEN AUF SCHIELEN

ZUSAMMENARBEIT:

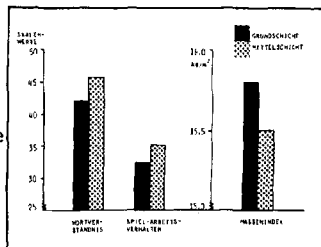
- . WISSENSCHAFTLICHER BEIRAT NFP 1A
- . EXPERTENGRUPPE NFP 3
- . EXPERTENGRUPPE NFP 8
- . WISSENSCHAFTLICHE SUBKOMMISSION DER EIDGENÖSSISCHEN ERNÄHRUNGSKOMMISSION
- . WISSENSCHAFTLICHE SUBKOMMISSION DER EIDGENÖSSISCHEN KOMMISSION GEGEN DEN ALKOHOLISMUS
- . ETH ZÜRICH / MONOTONIESTUDIE
- . STIFTUNG FÜR EXPERIMENTELLE ALTERNSFORSCHUNG
- . STUDIE ÜBER DIE GESUNDHEITSERZIEHUNG IN DER SCHWEIZ.

Publ

PRÄVENTIVMEDIZIN UNIVERSITÄT BASEL

Div. Mitarbeiter(innen)
Saläre vom Nat.Fonds
Bund, Industrie u.a.

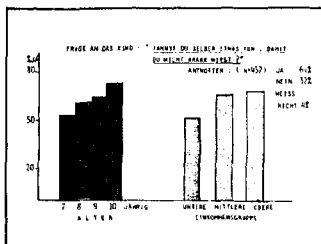
Sozialstatus
und
gesundheitliche
Entwicklung



Psychische und somatische Entwicklung
Kindergartenkindern (n=400)

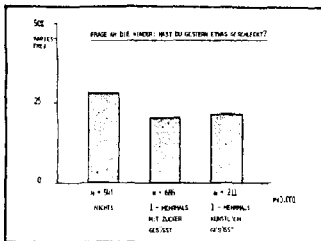


Wahrgenommene
Präventions-
Möglichkeit



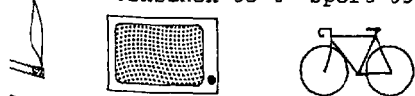
Essensverhalten von
Schulkindern (n=500)

Süssigkeiten
zwischen den
Mahlzeiten
Karies

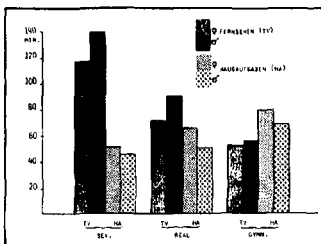


Freizeitverhalten von 8.-Klässlern

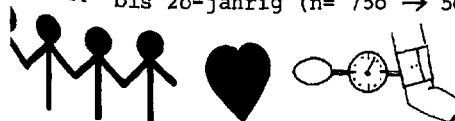
Lesen 15 % Fernsehen 80 % Sport 65 %



Fernsehen
und
Hausaufgaben



Entstehung von Risikofaktoren für
arterio-vasculäre Krankheiten im Laufe der
Lebensdauer 14- bis 20-jährig (n= 750 → 500)



Entwicklung
der Blut-
druckwerte in
der Adoleszenz

ZIGARETTENRAUCHER		NICHTRAUCHER	
MIT 14/22	MIT 18/22	MIT 14/22	MIT 18/22
116	122	126	118
106	122	126	118
116	122	126	118
116	122	126	118

*MESSUNG BEI 14/22-JÄHRIGEN MIT KONVENTIONELLEM MESSEAPPARAT. BEI 18/22-JÄHRIGEN MIT RANDOM-JERKY-MESSEGERÄT. DIE ERGEBNISSE DER BEIDEN ALTERSMESSUNGEN SIND DARÜBER NICHT DIREKT VERGLEICHBAR.

Informationen siehe nächste Seite!

Wichtigste Publikationen der Abteilung für Sozial- und Präventivmedizin der Universität Basel seit 1975

Evaluation schulärztlicher Tätigkeit

Amman R. und Erne H.: Persönlichkeit, Schulleistungen und Verhaltensstörungen. *Soz. Präv. Med.* 22: 37, 1977.

Bächlin A., Berger-Hernandez R. und Just M.: Impfung und Durchseuchung von Basler Schulkindern (Masern, Mumps, Röteln, Varicellen, Cytomegalie). *Soz. Präv. Med.* 23: 253-256, 1978.

Bruppacher R. und Ritzel G.: Entwicklung von Grösse und Gewicht des Jahrgangs 1960 der Schul Kinder von Basel-Stadt. *Soz. Präv. Med.* 21: 213, 1976.

Bruppacher R.: Screeninguntersuchungen auf Schielen. Im Druck, Stuttgart, Gentner, 1979.

Just M., Bürgin-Wolff A., Berger-Hernandez R., Bächlin A., Ritzel G. und Moritz A.J.: A New Jersey 76 Influenza Vaccine Trial in Seronegative Schoolchildren: Comparison of a Subunit Vaccine with a Whole-Virus Vaccine. *Med. Microbiol. Immunol.* 164: 277, 1978.

Liebrich F.: Erfahrungen mit dem Tuberkulin-Tine-Test bei Reihenuntersuchungen. *Diss. Universität Basel* 1979.

Müller H.R.M.: Schulkinder unter Stress. *Sozialmed. u. Pädagog. Jugendkunde* 12: 1-103, Basel, S. Karger, 1976.

Ritzel G. und Lietha R.: Evaluation der im Rahmen des Berufsbildungsgesetzes durchgeführten medizinischen Untersuchungen von Lehrlingen. *Schweiz. Rundschau Med. (Praxis)* 66: 1645, 1977.

Ritzel G. und Mühlemann R.: Präventiv-Programme für die Schuljugend, Organisation, Aufgaben und Tätigkeiten des Schularztes Basel-Stadt. *Soz. Präv. Med.* 23: 194-199, 1978.

Urbanczik A.: Analyse der Früherfassung von 7513 Kindergartenkindern. *Soz. Präv. Med.* 23: 200-203, 1978.

Ernährung

Böhni H., Wassmer A., Brubacher G. und Ritzel G.: Assessment of the Vitamin B₂ Status by Means of the Glutathione Reductase Test. *Second European Nutrition Conference, Munich 1976. Nutr. Metab.* 21 (Suppl. 1): 20, 1977.

Brubacher G. und Ritzel G., Hrsg.: Zur Ernährungssituation der schweizerischen Bevölkerung. *Erster Schweizerischer Ernährungsbericht*. Bern, Hans Huber, 1975.

Brubacher G. und Ritzel G.: Stoffe zur Erhöhung des Nährwertes. In: *Kosmetika, Riechstoffe und Lebensmittelzusatzstoffe*. Stuttgart, Georg Thieme, 1978.

Grass G.: Vitaminstatus und Vitaminverbrauch bei Leistungssportlern. *Diss. Universität Basel*, 1978.

Hanck A. und Ritzel G. (Eds.): *Re-Evaluation of Vitamin C*. *Int. Z. Vit. Ern. Forsch.*, Beiheft 16, 171, 1977.

Ritzel G.: Erfahrungen bei Ernährungserhebungen. Ein Beitrag zur Früherfassung gesundheitlich bedrohter Gruppen. *Médecine et Hygiène* 1182: 248, 1976.

Ritzel G. und Brubacher G.: Die Versorgung mit Wirkstoffen der Nahrung beim Normalverbraucher unter besonderer Berücksichtigung von Risikofaktoren. *Industrieller Pflanzenbau Vol. V*, Wien 1975.

Ritzel G.: Ess- und Trinkgewohnheiten der schweizerischen Bevölkerung - Wunschbild und Realität. *Schriften-*

reihe des SV-Service, Heft 3: 23, 1977.

Ritzel G.: Bedeutung der Zusatzstoffe für die industrielle Herstellung und Konservierung von Lebensmitteln. In: *Nahrungsmittelzusätze - für oder wider die Gesundheit?* Schriftenreihe der Schweiz. Vereinigung für Ernährung, Heft 32, Bern, 1976.

Ritzel G. und Bückert A.: Sozialmedizinische Aspekte der Fettsucht. *Bibliothca Nutr. Dieta* 26: 135, 1978.

Ritzel G.: Gesunde Ernährung - Voraussetzung für Lebensfreude und Lebensqualität. *Soz. Präv. Med.* 23: 389-391, 1978.

Ritzel G., Mühlemann R. und Keller K.: Konsumgewohnheiten bei Basler Schulkindern. *Therap. Umsch.* Sept. 1979.

Ritzel G. und Mühlemann R.: Nutritional Aspects in Social Pediatrics. *Pediat. Adolesc. Endocrin.* 7: 1, 1979.

Seiler H., Schlettwein-Gsell D., Brubacher G. und Ritzel G.: Der Mineralstoffgehalt von Kartoffeln in Abhängigkeit von der Zubereitungsart. *Mitt. Gebiete Lebensm. Hyg.* 68: 213, 1977.

Rauchen und Alkohol

Grüter R., Battegay R. und Mühlemann R.: Tabakrauchgewohnheiten bei zwanzigjährigen gesunden Männern. *Bull. Eidg. Gesundheitsamt* 9.9.78.

Hoffmann A. und Bruppacher R.: Blutdruck und Rauchgewohnheiten bei 14- bis 16jährigen Basler Schülern. *Soz. Präv. Med.* 21: 157, 1976.

Mühlemann R., Sommerauer M. und Bergdol A.M.: Die Bedeutung der verschiedenen alkoholischen Getränke für junge Männer der verschiedenen Sprachgebiete in der Schweiz. *Schweizer Archiv für Neurologie, Neurochirurgie und Psychiatrie* 121: 165, 1977.

Mühlemann R.: Chronischer Alkoholismus und Arbeitsabsentismus. *Drogalkohol* 1: 33, 1977.

Mühlemann R.: Chronischer Alkoholismus und Arbeitsabsentismus. *Schweiz. Aerztezeitung* 59: 709, 1978.

Mühlemann R.: Betriebliche Prävention von Alkoholismus in schweizerischen Bundesbetrieben. (Ref.) In: *Deutsche Hauptstelle gegen die Suchtgefahren (Hrsg.): Suchterkrankung am Arbeitsplatz. Früherkennung und Behandlung*. Hamm, Hoheneck, 1979.

Mühlemann R. und Sommerauer M.: Alkoholismusbedingte Absenzen und Programm zur Bekämpfung des Alkoholismus in zwei Bundesbetrieben. In: *Maul D. (Hrsg.): Alkohol am Arbeitsplatz*. Hamburg, Neuland, 1979.

Rutishauser M. und Bächlin A.: Früherfassung von Lungenveränderungen bei jugendlichen Rauchern. *Soz. Präv. Med.* 23: 259-260, 1978.

Schmidli J.: Einfluss des Rauchens von "leichten" bzw. "starken" Zigaretten auf Plasmatriglyceride, Plasma-Vitamin C und CO Hämoglobin im Blut. *Diss. Universität Basel*, 1979.

Gesundheitserziehung

Bretscher G. und Mühlemann R.: Zielsetzung und Evaluation in der Gesundheitserziehung und Gesundheitsinformation. *Soz. Präv. Med.* 23: 112-114, 1978.

Erne H., Richter P.M. und Ritzel G.: Evaluation eines Lernprogramms zum Thema Rauchen, Alkohol und Medikamen-

tenmissbrauch. Soz. Präv. Med. 22: 331, 1977.

Mühlemann R.: Aerzte - eine wichtige Gruppe von Gesundheitserziehern. Eindrücke vom IV. Internationalen Seminar für Gesundheitserziehung. Bull. Eidg. Gesundheitsamt 53: 1978.

Zu den laufenden Forschungsprojekten

Adoleszentenstudie:

Bruppacher R.: Epidemiologie der Risikofaktoren für cardio-vasculäre Krankheiten. Habilitationsschrift Universität Basel, 1978.

Erne H. und Bruppacher R.: Epidemiologische Faktoren und Persönlichkeitsstruktur. Soz. Präv. Med. 22, 33, 1977.

Kindergartenstudie:

Erne H., Ritzel G., Bruppacher R., Müller H.R.M. und Urbanczik A.: Konzept und Ablauf der Basler Kindergartenstudie. Soz. Präv. Med. 22, 155, 1977.

Friedli A.: Die Meinung über Ernährungsfragen bei Müttern von Kindergartenkindern in Basel. Diss. Universität Basel, 1979.

Studien zum Krankheitsverhalten:

Altwegg T.: Schichtzugehörigkeit und Schulabsenzen. Diss. Universität Basel, 1978.

Haemmerle P.: Schichtenunterschiedliches Krankheitsverhalten unter Berücksichtigung der Familien- und Wohnverhältnisse. Diss. Universität Basel, 1978.

Müller H.R.M.: Warum sind Arbeiter kränker? Zur Frage der Schichtabhängigkeit von gesundheitlichen Störungen. Sozialarbeit/Travail Social 9: 13-17, 1977.

Müller H.R.M.: Das Studium des Krankheitsverhaltens als Grundlage für die Planung der Gesundheitserziehung. Soz. Präv. Med. 22: 302, 1977.

Noack H. und Müller H.R.M.: Morbidity, Illness Behaviour and the Medical Model. In: Horst Noack (Ed.): Medical Education and Primary Health Care. London, Croom Helm, 1979.

Scheidegger C.: Der Absentismus in Primarschulen. Diss. Universität Basel, 1978.

Uebrigens:

Disch J.: Arbeitsbedingungen und gesundheitliches Befinden: Ein Beitrag zur Bedeutung der geistigen Belastung. Diss. Universität Basel, 1978.

Fiechter-Geiger L.: Die Auswirkungen monotoner repetitiver Arbeit auf den Menschen, vor allem im psychovegetativen Bereich. Diss. Universität Basel, 1979.

Gutzwiller F.: Präventivmedizin im Kanton Basel-Stadt. Basler Statistik 2 (Hrsg.: Ritzel G. und Schüpbach M.) 1977.

Jeker-Voser Chr.: Erhebungen über die Schlafqualität im Alter. Diss. Universität Basel, 1979.

Müller H.R.M.: "Gastarbeiter" - Fremdarbeiter. Migration und gesundheitliche Probleme: eine Uebersicht. Therapeutische Umschau 32: 542-546, 1975.

Stähelin H.B., Seiler W., Ritzel G., Sommer P., Hartmann G. und Widmer L.K.: Gewichtsveränderungen und Risikofaktoren über eine 10-Jahresperiode. Beobachtungen am Probandengut der Basler Studie. Soz. Präv. Med. 23, 276-278, 1978.